

JAARVERSLAG 2023

Adviesraad Sociaal Domein Gemeente Elburg



Missie

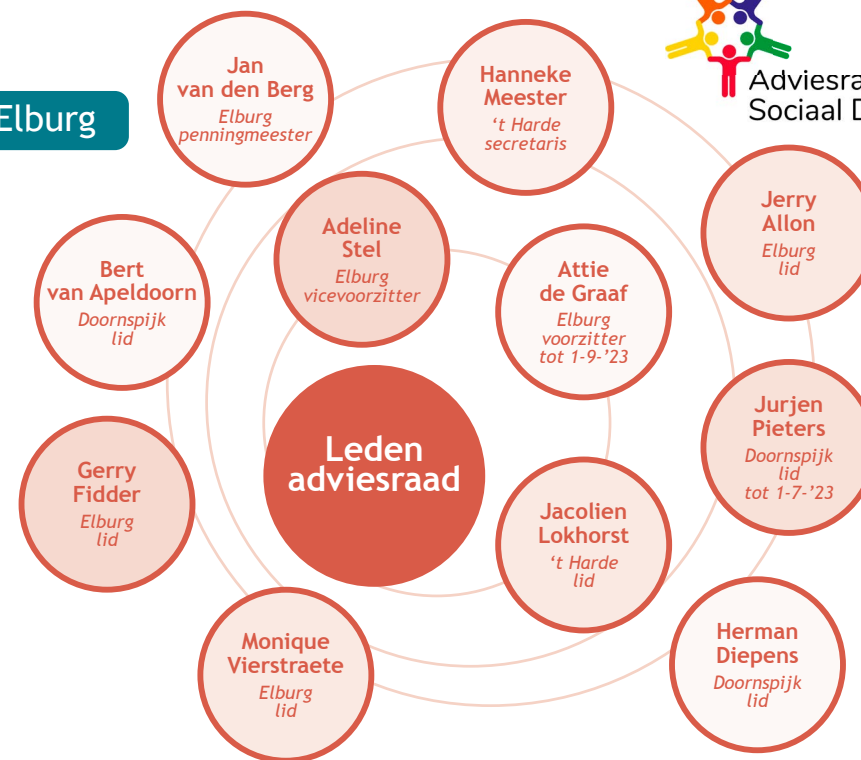
Wij komen op voor de gemeenschappelijke belangen van alle inwoners van Elburg. Onze missie is een bijdrage leveren aan het versterken van een leefbare, inclusieve samenleving waarbij het welzijn van de inwoner centraal staat.

Wat doet de adviesraad?

Actief contacten onderhouden met mede-inwoners en maatschappelijke organisaties en het verzamelen van ervaringen, bevindingen en suggesties. Op basis daarvan geven wij gevraagd en ongevraagd advies aan het College van B&W over het beleid binnen het Sociaal Domein; alles op het gebied van wonen, werken, onderwijs en gezondheid.

Samenwerkingen

Diaconaal Platform kerken, Sociaal en Financieel Trefpunt, Voedselbank, Speelgoedbank, St. Wiel, St. MEE, Centrum voor Jeugd en Gezin, Gehandicaptenberaad Elburg.



✓ Gerealiseerde doelstellingen

Eigen werkwijze versterken waarbij integrale benadering van vraagstukken centraal staan.

Afstemming met de gemeente (college, raad en ambtenaren) versterken. Monitoring en evaluatie uitgebrachte adviezen en Uitvoeringsagenda 2023.

Volgen van en meedenken over gemeentelijk sociaal beleid vanuit inwonersperspectief en deze verbinden met thema's Adviesraad.

📈 Doelstellingen 2024

Integraal benaderen van vraagstukken en adviezen bevorderen en versterken, intern en extern.

Vanuit inwonersperspectief proactief meedenken en adviseren over beleid sociaal domein.



Advies gegeven

- Regio advies: Beschermd wonen en Maatschappelijke opvang
- Advies Beleidsplan Sociaal Domein
- Regio advies 'Samen tegen huiselijk geweld'

- Advies Re-integratieverordening gemeente Elburg 2023
- Advies Herijking subsidiebeleid
- Advies Beleidsregels WMO

Ongevraagd advies is gegeven

- Kind- en volwassenen pakket "eindejaar extraatje"

Overleggen

- Regionale overleggen
NW Veluwe
- Voorzittersoverleg
 - Begeleid wonen
 - IZA
 - Inclusief Groep

- Cluster overleggen
- WMO
 - Pilot indicatiestelling door wijkverpleging
 - Omgekeerde toets
 - Onafhankelijke cliëntondersteuning
 - Inclusie
 - Ouderenprogramma

- Cluster overleggen
- Jeugd
 - Inclusiviteit en diversiteit
 - Partnerschap regionale inkoop jeugdhulp
 - Uitvoeringsagenda jeugd

- Cluster overleggen
- Participatie
 - Energietoeslag
 - Kind-/volwassene pakket
 - Beleidsplan sociaal domein
 - Herijking subsidiebeleid

(Informatie) bijeenkomsten

Bijeenkomsten Integraal Zorg akkoord (IZA)

Bijeenkomst ouderenbeleid 'Vitaal en waardig ouder worden'

Bijeenkomst OKO (opgroeien in een kansrijke omgeving)

Werk bezoeken

Stichting Wiel

Profila zorggroep

Centrum voor jeugd en gezin (CJG)

Inclusief Groep Nunspeet

Sociaal Trefpunt

Stichting Vluchtelingenwerk

TopTaal Harderwijk

Workshop Suicide preventie 113

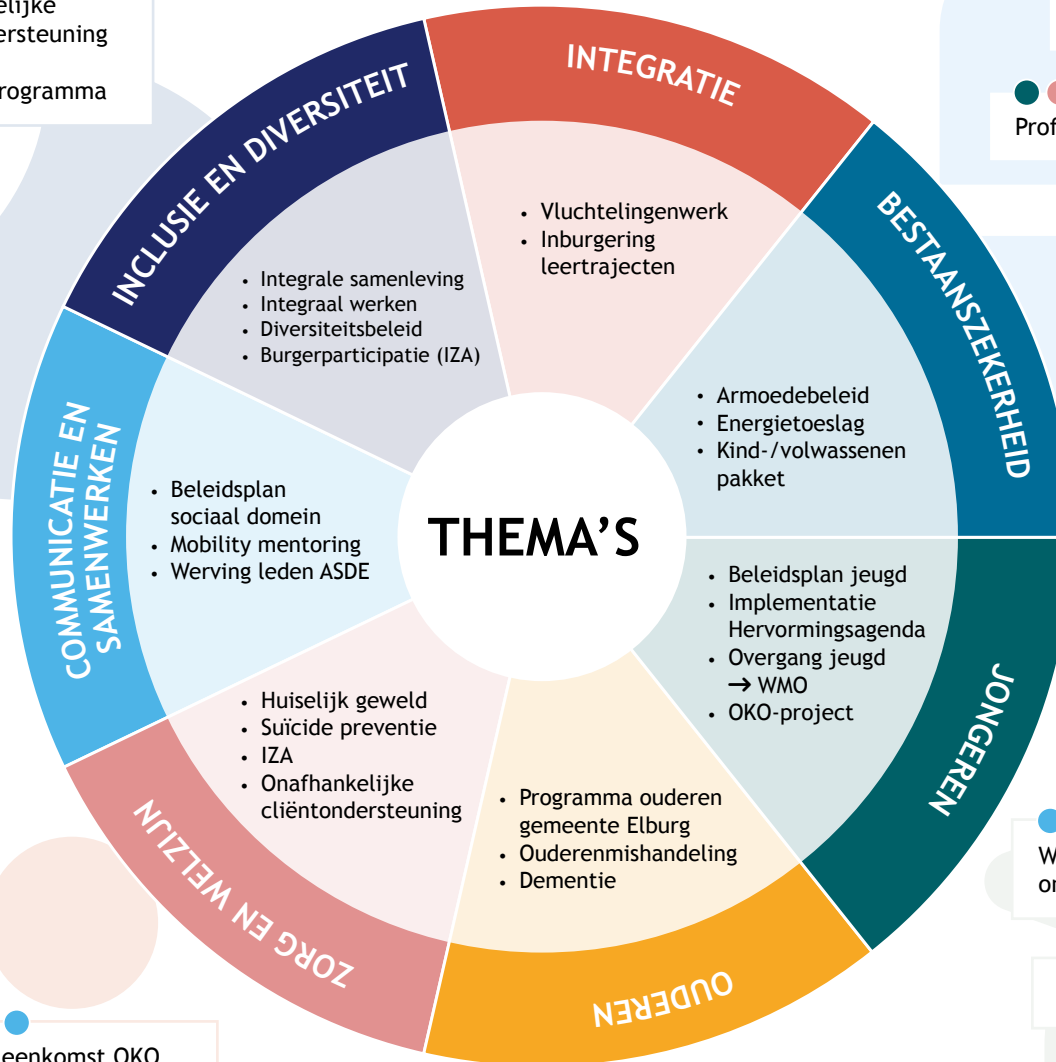
Workshop 'de omgekeerde toets'

Presentatie Knelpunten overgang jeugd → WMO 18 min/18 plus

Presentatie Toegankelijkheid CJG

Uitwisseling regionale adviesraden NW Veluwe

Inleiding Burgerparticipatie in de regio



Studie activiteiten